

*Sehr geehrter Kunde*

*vielen Dank für Ihren Einkauf bei: [www.AutoteileOst.de](http://www.AutoteileOst.de)*

**Achtung: Installieren Sie nur die Treiber von  
unserer CD oder Web-Seite  
Stecken Sie das Interface erst nach erfolgreicher  
Installation an Ihren PC**

**Verzichten Sie auf Vers. 2.12.00, das gilt für alle Windows-Versionen.  
Verwenden Sie nur die Versionen 2.06.00, 2.08.28 oder 2.08.30**

**Begründung:** Seitdem die Treiber-Version 2.12.00 auf dem Markt ist  
werden unsere Diagnosekabel durch den Treiber **unbrauchbar** gemacht.

- 1. Trennen Sie die Internetverbindung** vor der Installation und vor dem  
ersten anstecken des Kabels an den USB Port Ihres Rechners!
- Überlassen Sie **in keinem Fall** Windows die Installation der Treiber!
- Installieren Sie die Treiber + Software von unserer CD, oder laden Sie sich  
die unter aufgeführten Treiber herunter!
- Installieren Sie nun die Geräte Software.
- Stecken Sie das Interface erst nach erfolgreicher Installation an den PC.
- Benutzen Sie danach immer den gleichen USB-Port.

**Treiber:**

Win 2000, XP und Vista:

Version 2.06.00

Win 7:

Version 2.08.28

Win 8:

Version 2.08.30

Diese finde Sie unter:

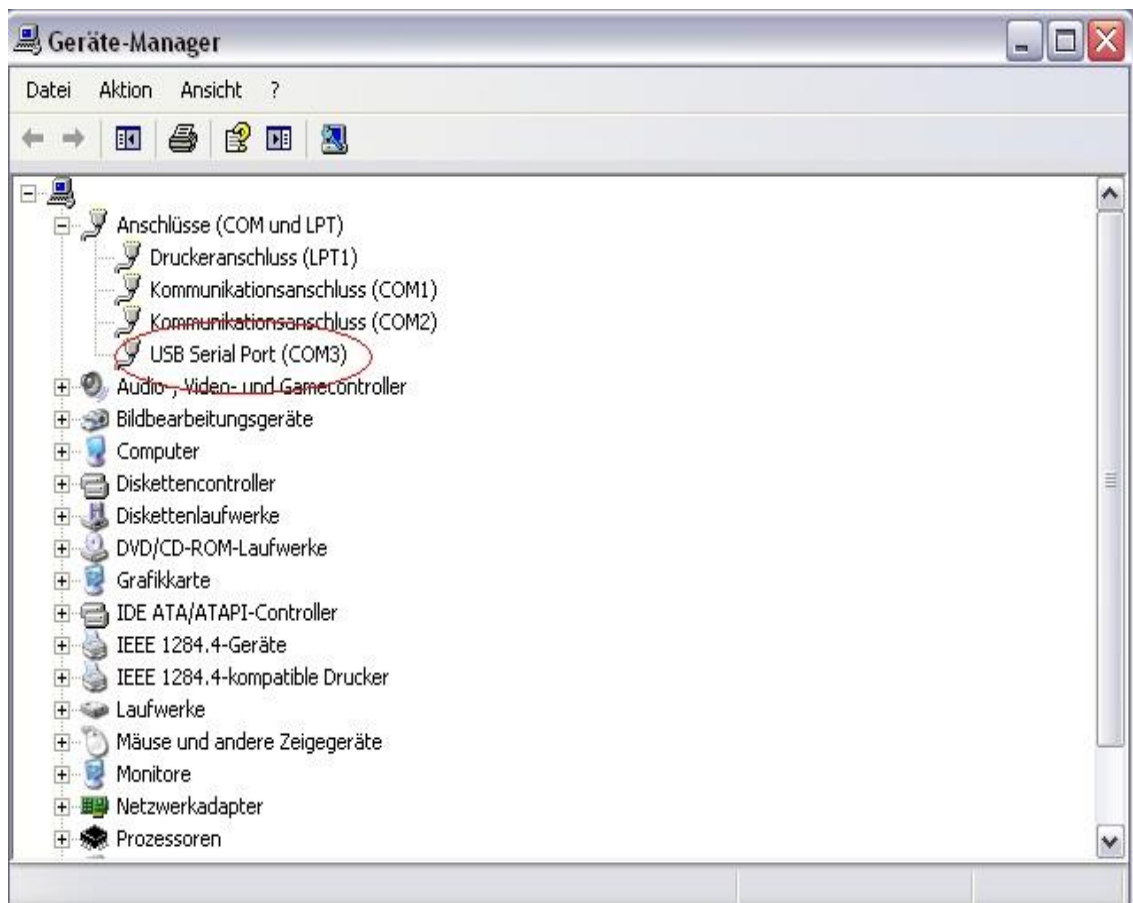
<http://www.tuneecu.com/links.html>

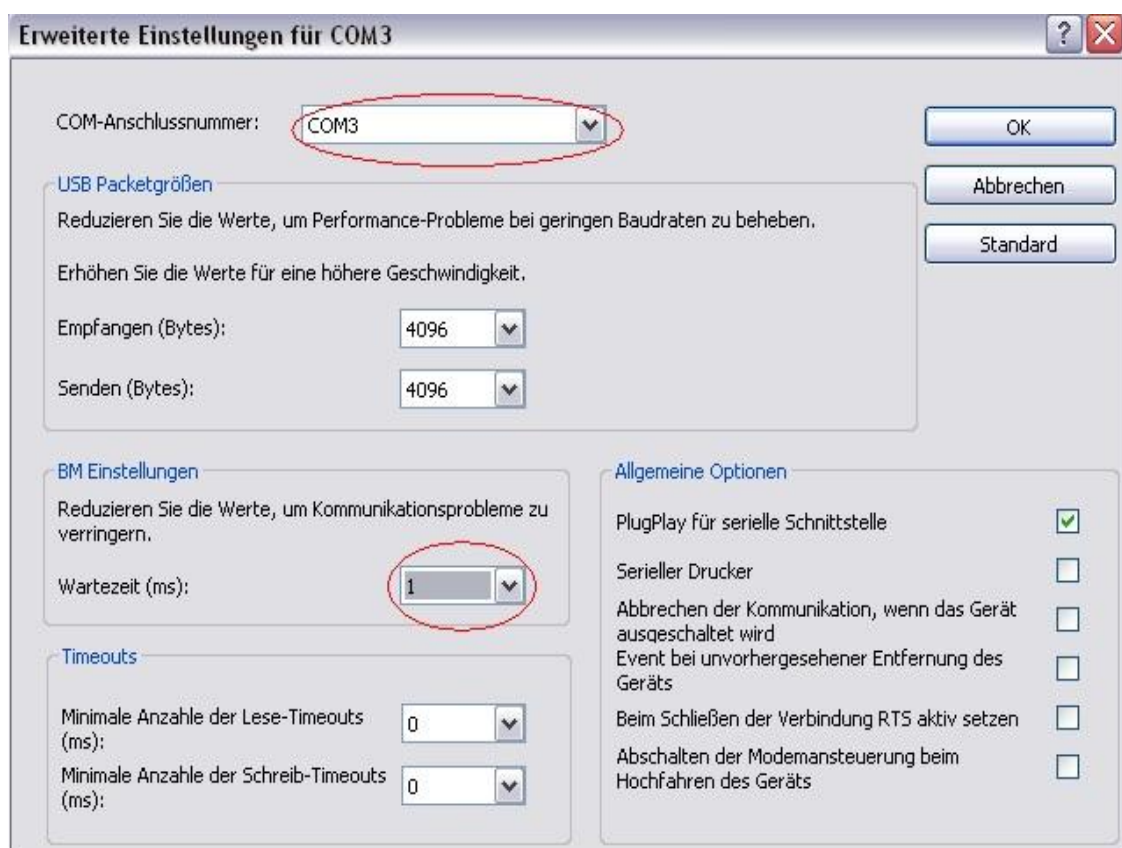
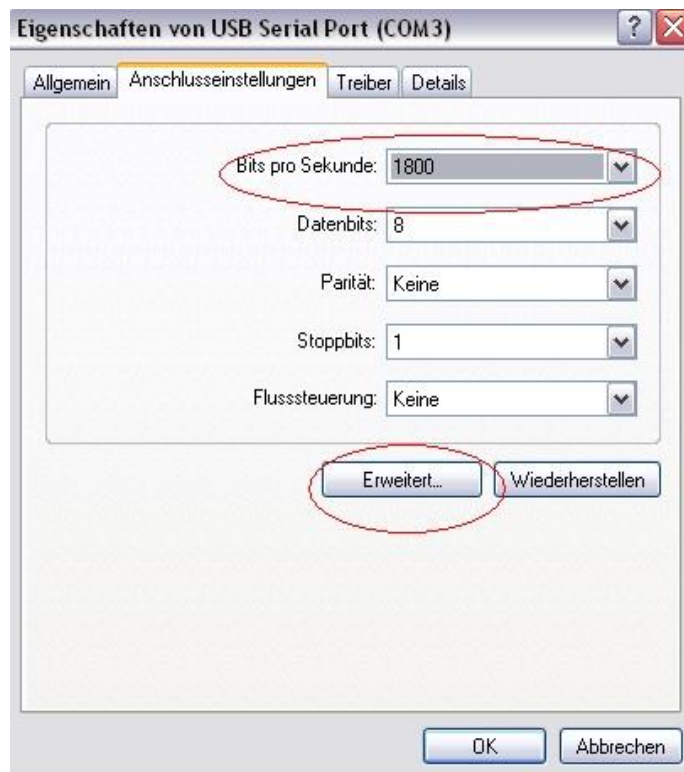
oder:

<http://www.tuneecu.com/index1.html>

## **Prüfen Sie nun im Gerätemanager die korrekte Installation des Virtuellen COM Ports**

- wählen Sie im Windows Gerätemanager (=>Windows Taste gedrückt halten und Pause/Untbr. Taste drücken => Hardware => Geräte-Manager) einen COM Port von 1 bis 4 aus, und ändern Sie die Baud Einstellung von 9600 auf 1800 und die BM (Wartezeit) Einstellung von 16ms auf 1ms

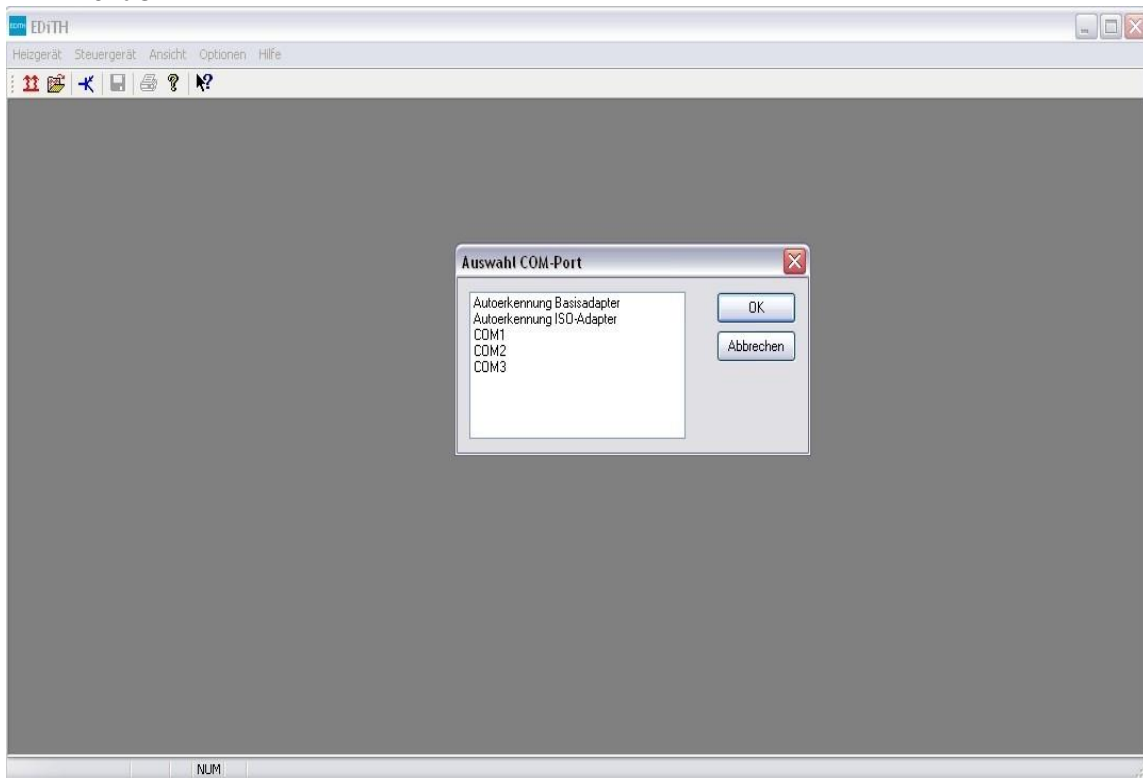




- bestätigen Sie die Einstellungen mit „OK“

**das ATO Diagnoseinterface ist nun Installiert und Konfiguriert**

- **laden Sie sich nun die Eberspächer Software von der CD herunter**
- **entpacken Sie ggf. die Software**
- **gehen Sie auf Setup und folgen Sie den Anweisungen**
- **Starten Sie EDiTH, es erfolgt die Auswahl des COM Ports, dieser muss mit der Einstellung im Gerätemanager übereinstimmen in unserem Fall ist das COM Port 3**



- **in der Software unter Heater -> Select Heater die entsprechen Heizung auswählen und mit „Start Test“ die Diagnose starten**

**Schließen Sie nun den ATO Diagnoseadapter an :**

**rot = 12 Volt Plus (dient zur Stromversorgung des Diagnoseinterface)**

**schwarz = Masse**

**gelb =Diagnose Leitung der Heizung**

*vielen Dank für Ihren Einkauf*

© [www.AutoteileOst.de](http://www.AutoteileOst.de)