

Anleitung zur Installation des Gerätetreiber und Diagnosesoftware für das Diagnoseinterface 1028 WTT von AutoteileOst

Achtung:

Installieren Sie nur die Treiber von unserer CD oder der angegebenen Internet-Seite. Stecken Sie das Interface erst nach erfolgter Installation an Ihren PC.

**Verzichten Sie auf Vers. 2.12.00, das gilt für alle
Windows Versionen.**

Verwenden Sie nur die Versionen 2.13.00 oder höher

Sollten Sie kein CD/DVD-Laufwerk haben, laden Sie bitte die Datei
„Pc_diag_2.13.exe“ unter

<https://webasto-thermo-test.software.informer.com/download>

und den Chiptreiber für das Diagnose Tool für:

Win 2000, XP, Vista

https://ftdichip.com/Driver/CDM/CDM20824_Setup.exe

Win 7,8,10,11

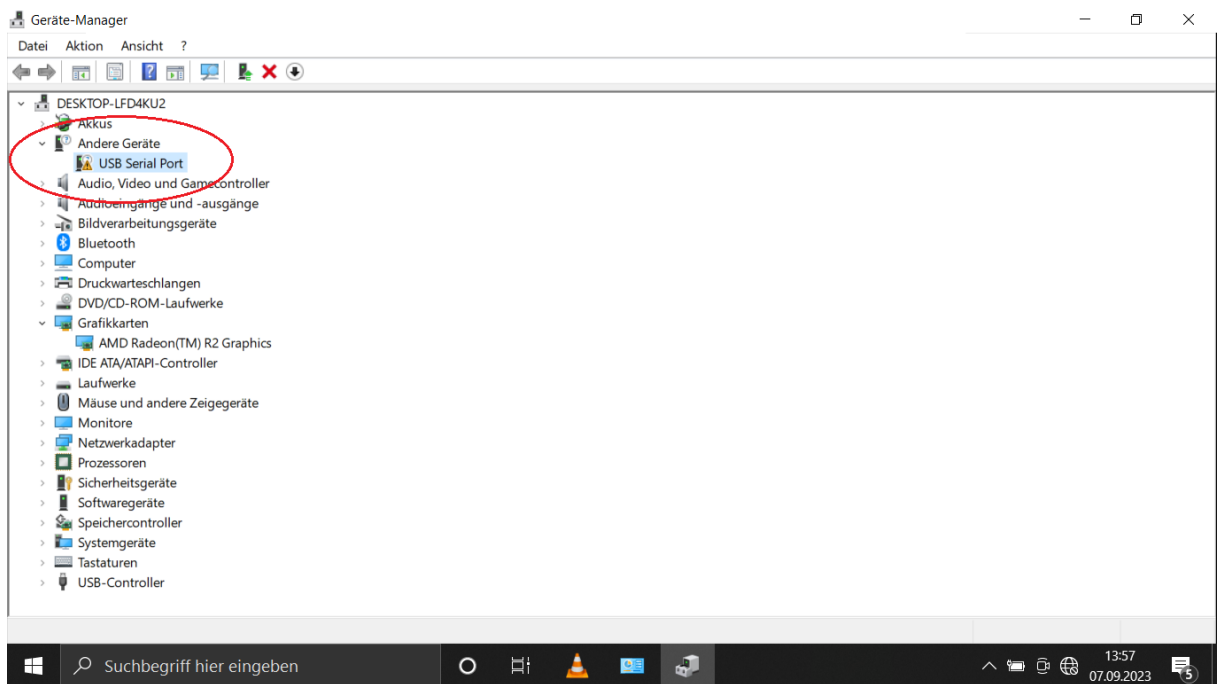
https://ftdichip.com/wp-content/uploads/2021/08/CDM212364_Setup.zip

herunter.

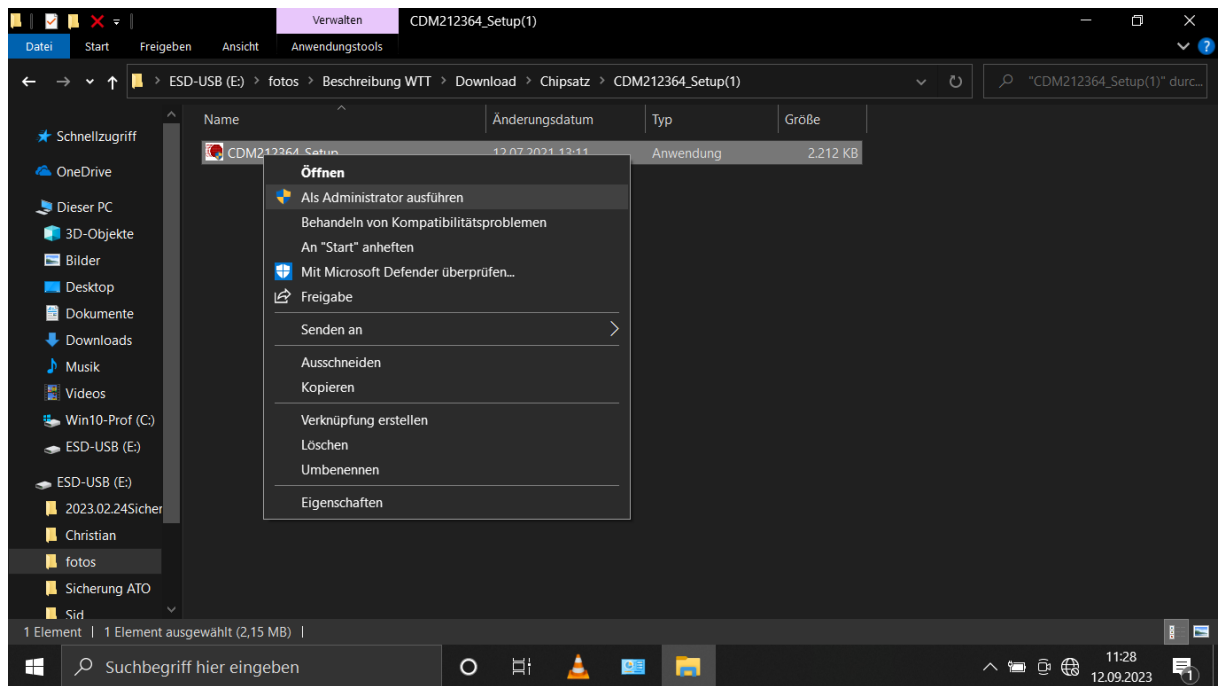
1. Trennen Sie die Internetverbindung vor der Installation und vor dem ersten anstecken des Kabels an den USB Port Ihres Rechners!
2. Stecken Sie das Diagnosegerät an den PC an.
3. Ihr PC sucht nun nach Treibern für das Interface, sollte Windows ein Treiber finden oder ein Pop-Up erscheint für eine Installation, brechen Sie das bitte ab oder verneint dieses.
4. Öffnen Sie den Gerätemanager, ab Win 10 mit der rechten Maustaste auf Start klicken (WinLogo unten links und Gerätemanager auswählen)

Win Xp und Win 7 Start->Systemsteuerung-> Gerätemanager

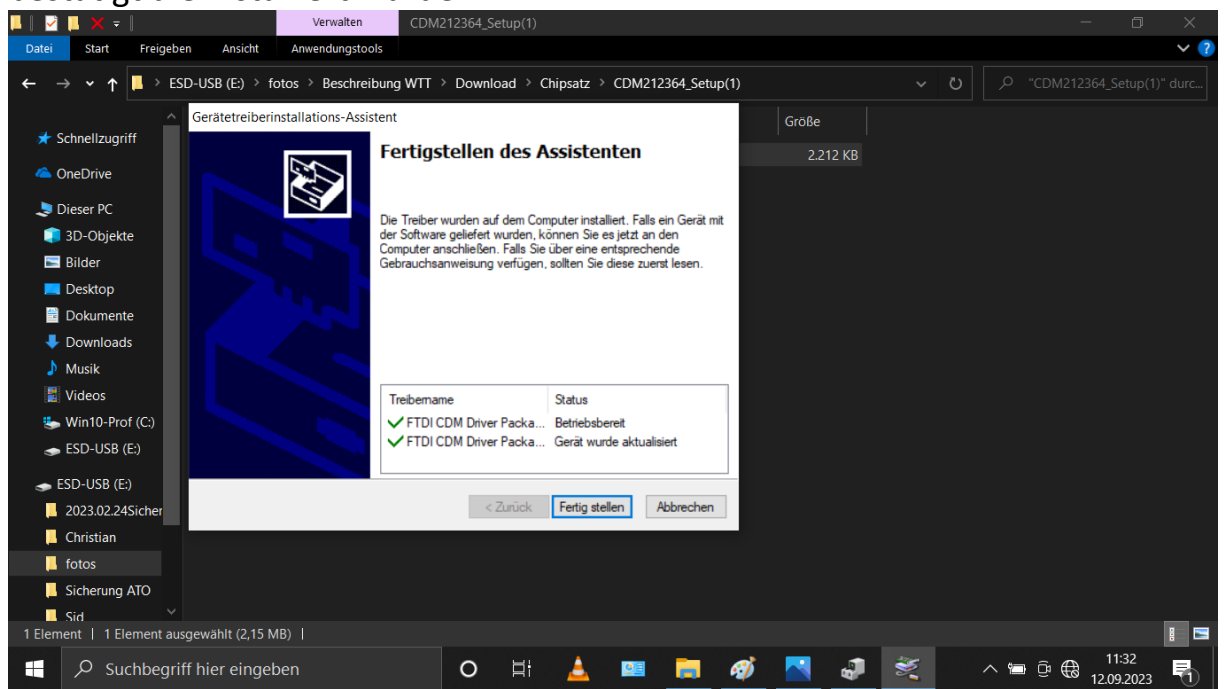
5. Im Gerätemanager erscheint ein unbekanntes USB Gerät
(den Gerätemanager finden Sie ab Win10 wenn Sie mit der rechten Maustaste auf das Windows Logo unten links klicken. Windows 7 und älter finden Sie den Gerätemanager unter der Systemsteuerung.)



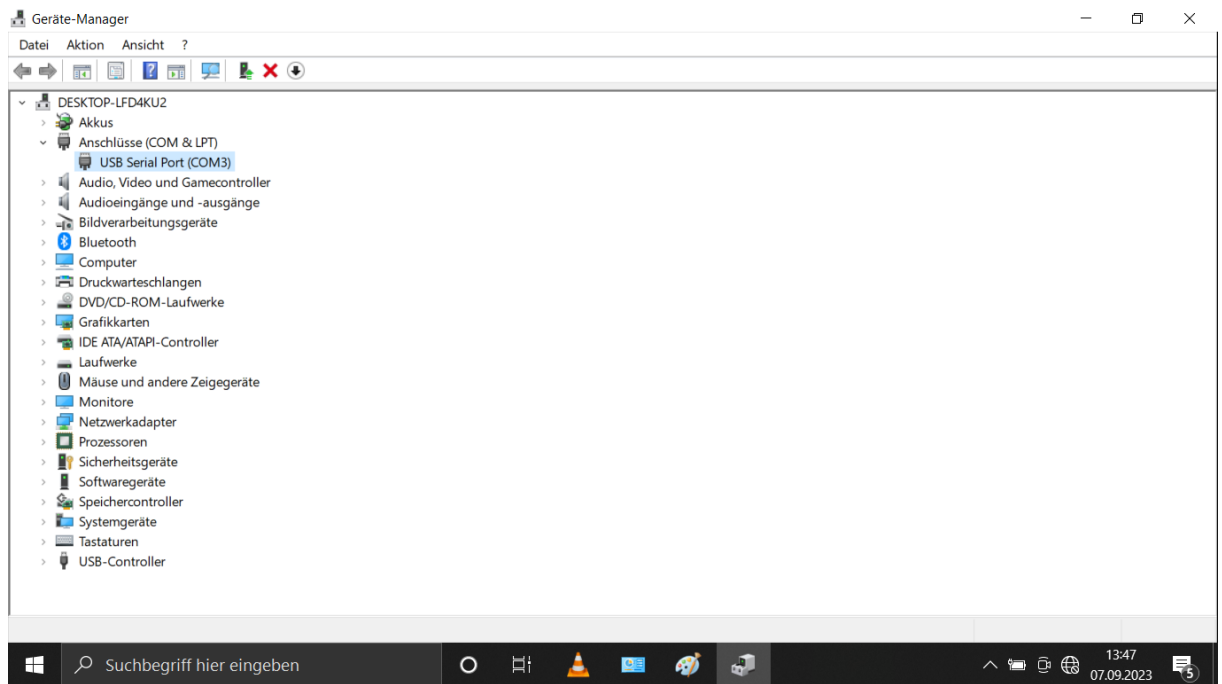
6. Installieren Sie nun den Chipsatztreiber von der CD unbedingt als Admin
Klicken Sie dazu auf die Installation Datei „CDM212364_Setup.exe“ mit der rechten Maustaste und wählen „Als Administrator ausführen“ aus und bestätigen Sie



7. Nach Abschluss der Installation erscheint ein Fenster welches die Treiber bestätigt die Installiert wurden.

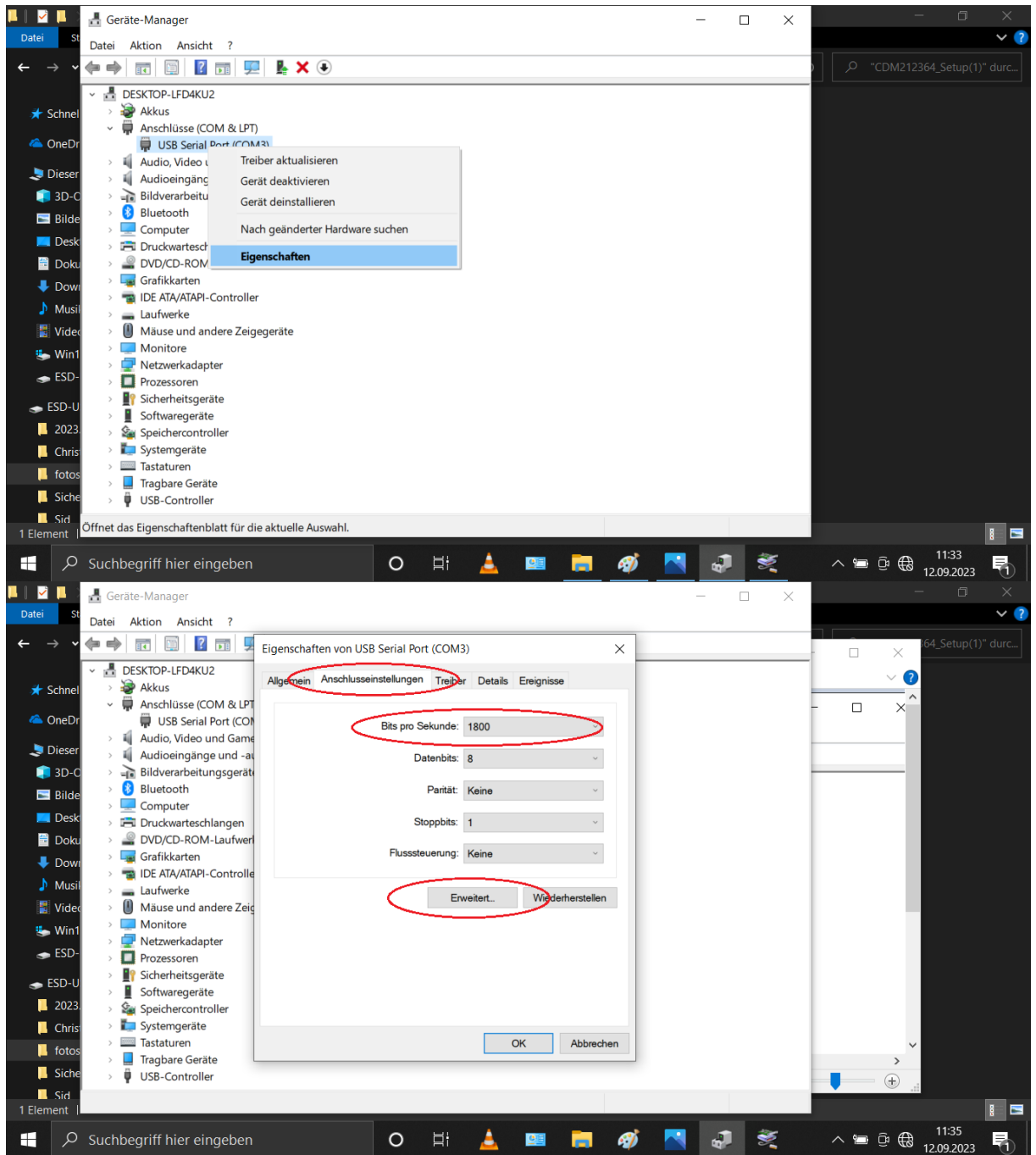


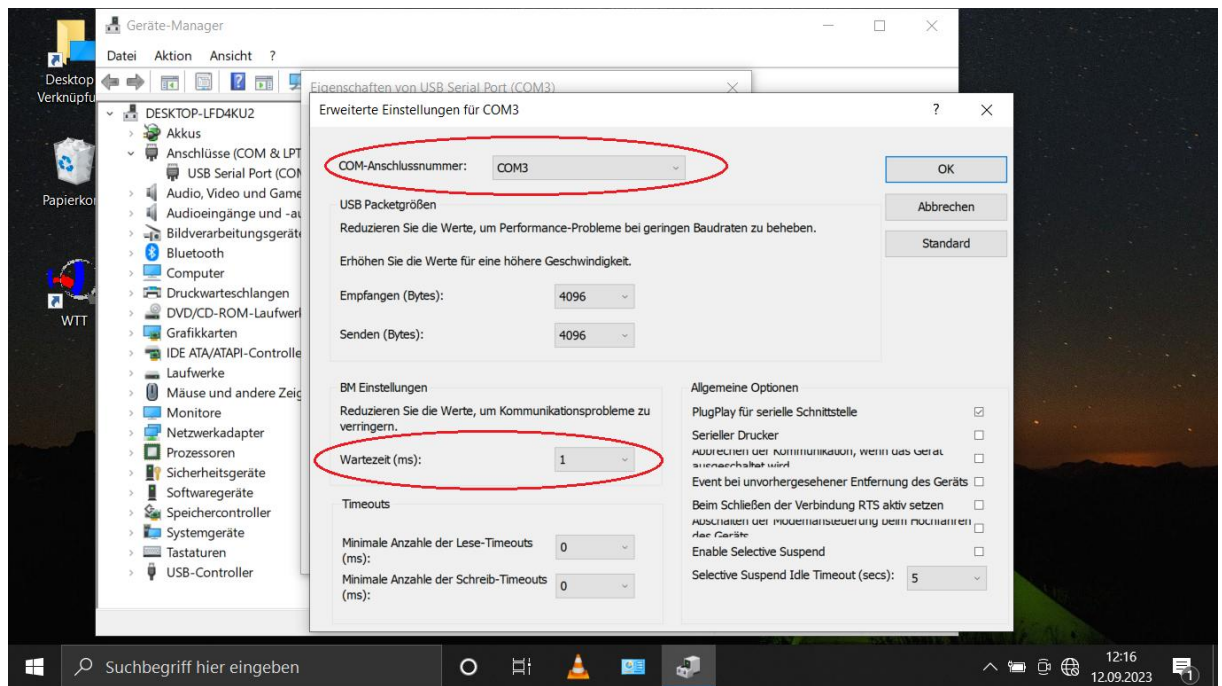
8. Im Gerätemanager wurde das unbekannte USB Gerät unter Anschlüsse als USB Serial Port erkannt.



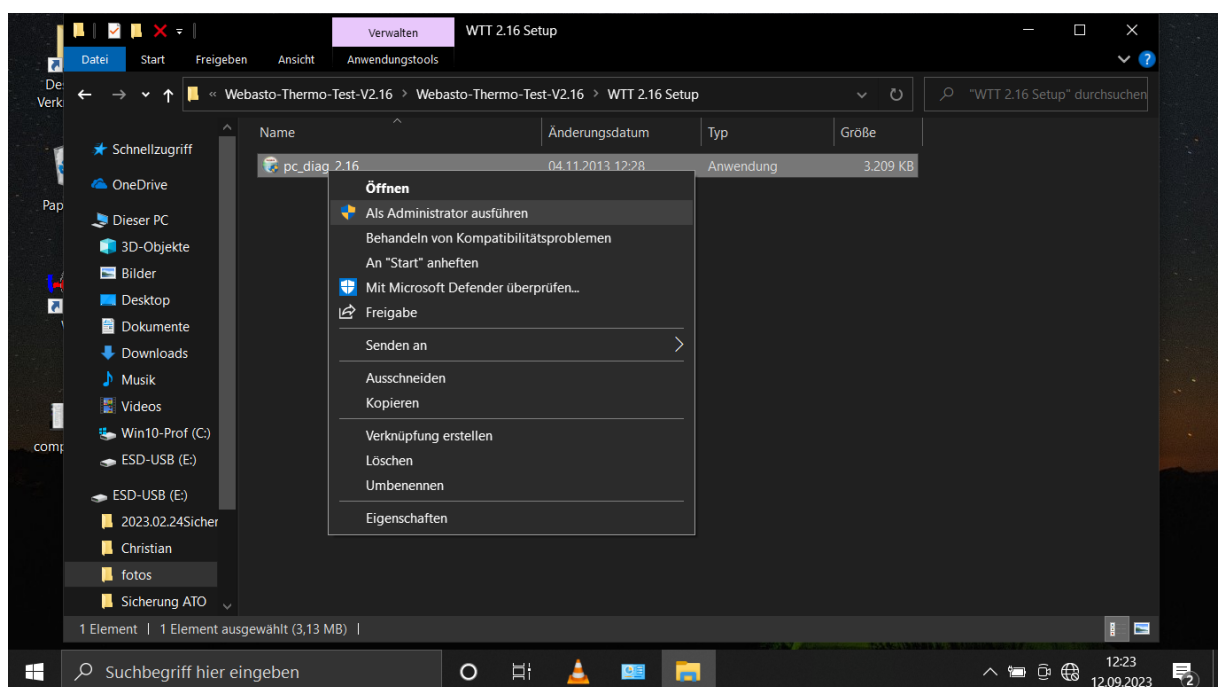
9. Klicken Sie mit der rechten Maustaste den USB Serial Port an und gehen auf „Eigenschaften“ Registerkarte „Anschlusseinstellung“ und ändern den Wert „Bit pro Sekunde“ auf 1800 und klicken nun auf den Button „Erweitert“ stellen den Com-Port ein und die Wartezeit auf 1ms..... OK und Bestätigen

Wichtig: Sollten Sie schon andere Diagnosegeräte und Software installiert haben, achten sie darauf nicht denselben COM-Port zu verwenden.

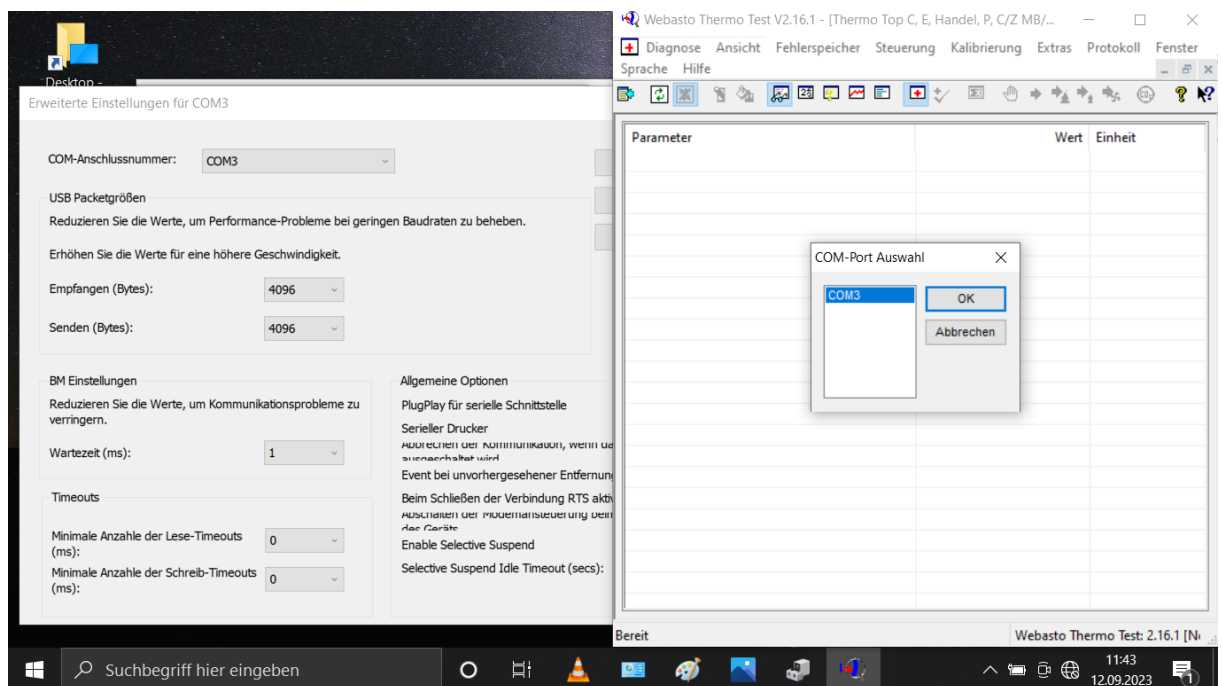
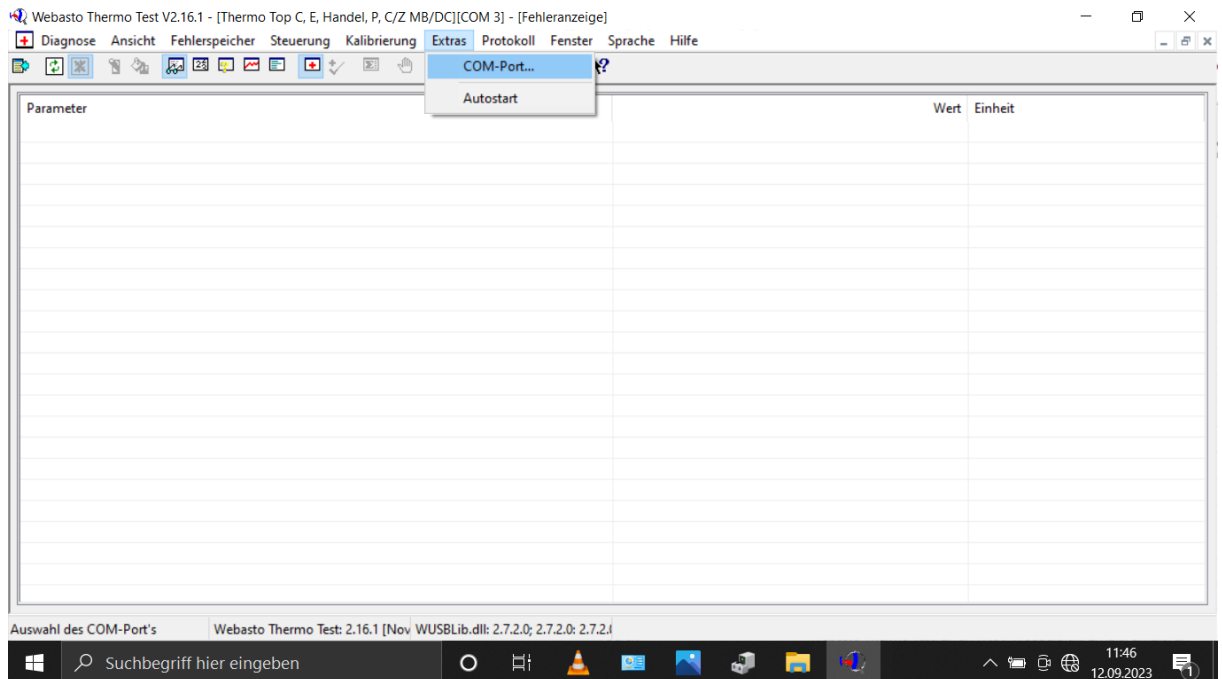




- 10.** Installieren Sie nun die Diagnosesoftware als Admin, klicken Sie dazu auf die Installation Datei „pc-diag_2.1X.exe“ mit der rechten Maustaste und wählen „Als Administrator ausführen“ aus und bestätigen.
Bei der Installation erscheinen zwei Pop-Ups mit Zusatzsoftware die benötigt werden. Bitte bestätigen Sie beide mit „Ja“.



11. Starten Sie nun das Diagnose Programm „WTT“ auf Ihren Desktop und stellen unter „Extras“ den zuvor unter Punkt 7 festgelegten COM-Port ein.



12. Nun können Sie mit der Diagnose beginnen, bei Fehler oder Fragen bietet das Programm Webasto Thermo Test unter „Hilfe“ aufrufbar mit der Taste F1 eine ausführliche Dokumentation.